



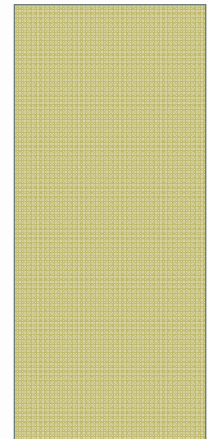
HÔPITAL DU SACRÉ-CŒUR
DE MONTRÉAL

HSCM *Doués pour la vie*



NOUVEAUTÉS A.T.L.S.

JUDY MORRIS, MDCM, FRCP(C), M.SC
INSTRUCTEUR ATLS, HSCM



A.T.L.S

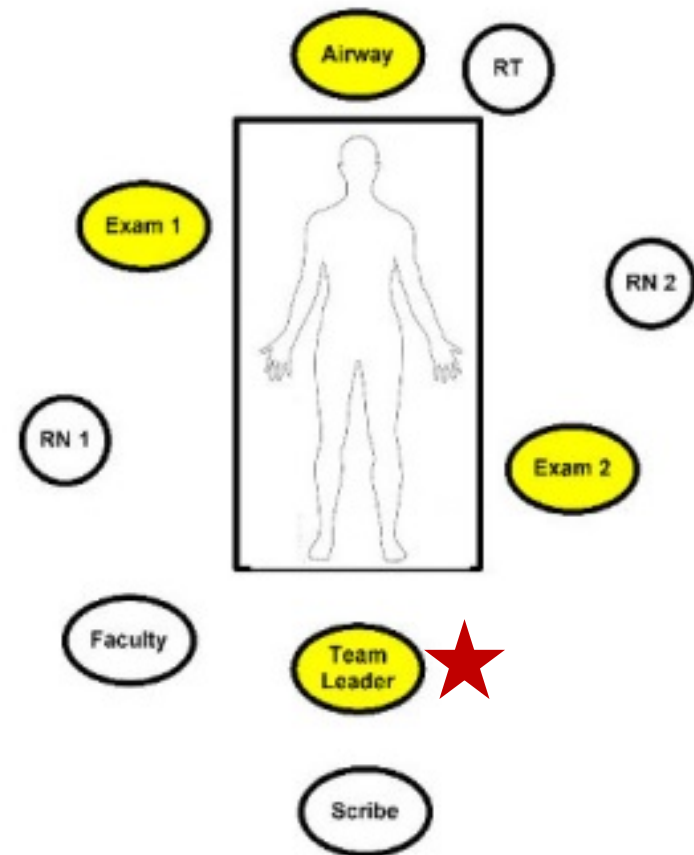
- Définition : Acute trauma life support
- Présent depuis 1980
- Collège Américain des chirurgiens
- Donné dans plus de 50 pays
- 9^e version en 2012

NOUVEAUTÉS A.T.L.S

- Contenu didactique amélioré:
 - Nouveaux tests
 - Nouveau cas de simulations
 - Plus grand nombre d'outils didactiques
 - Application mobile
 - Section vidéo
 - Changements de certains messages clés

TRAVAIL D'ÉQUIPE

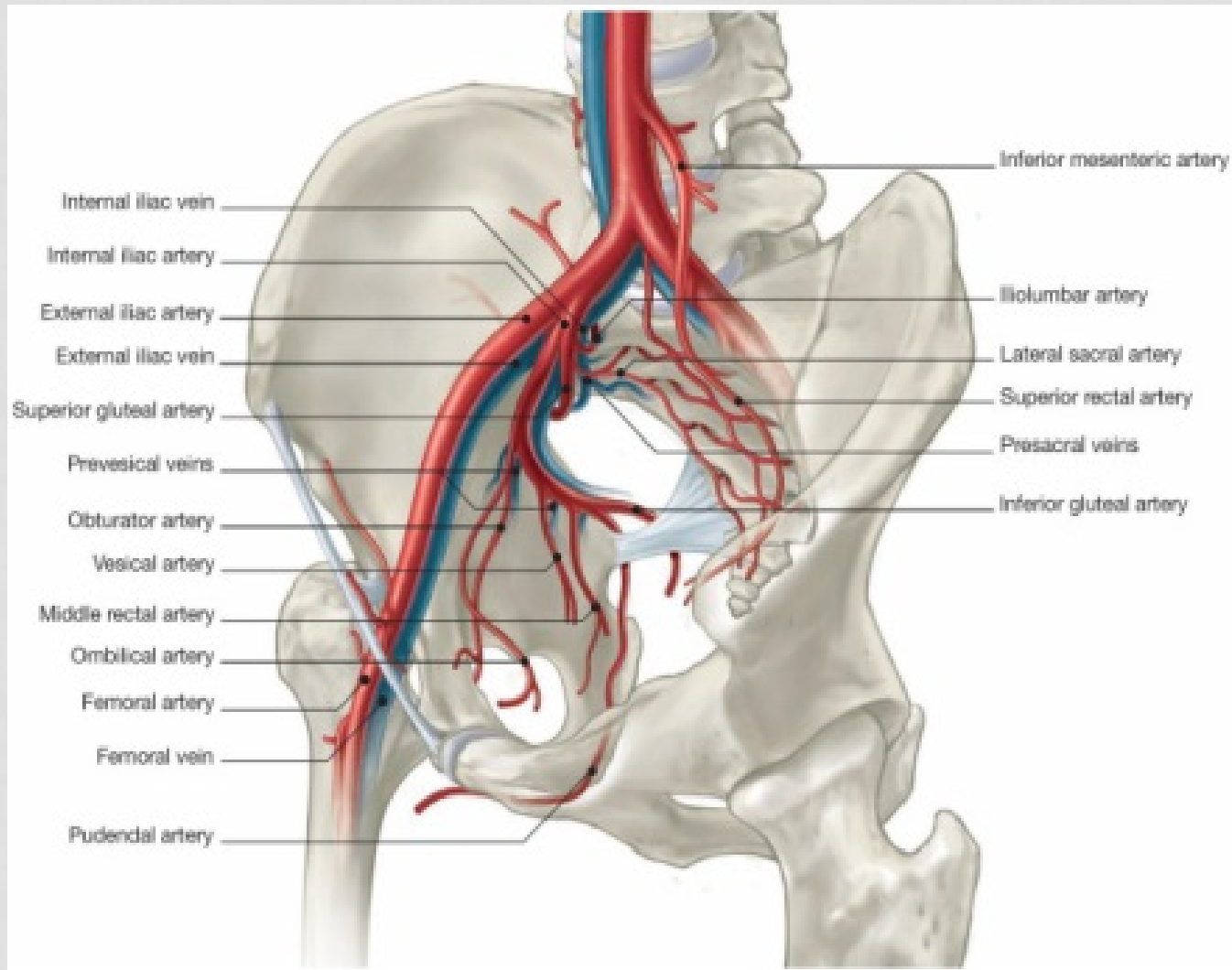
- Présence d'un 'trauma team leader' est introduite
- Travail d'équipe est recommandé
- Peut se faire même dans petits milieux



RÉANIMATION VOLÉMIQUE

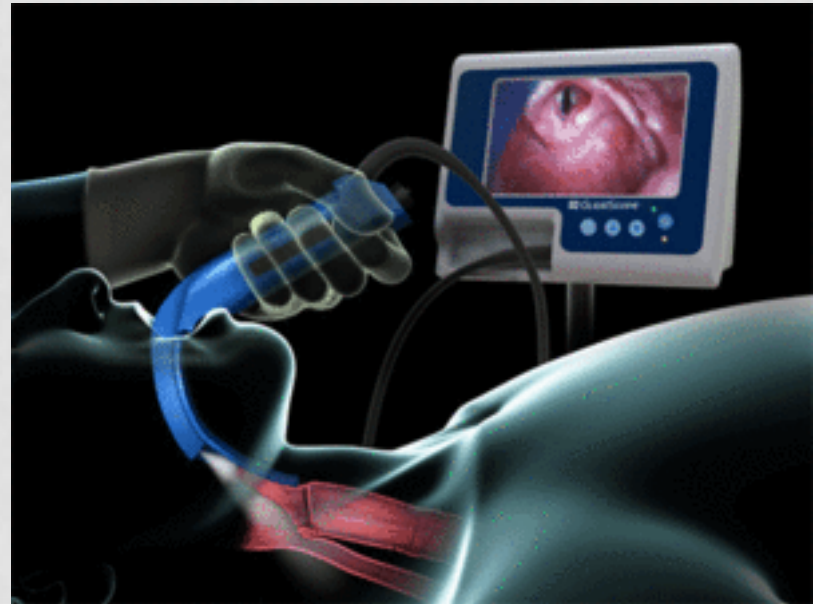
- Approche plus modérée, selon la clinique des patients
- Ne recommande plus 2 litres de cristalloïdes à tout trauma
- Tient compte du concept d'hypotension contrôlée:
 - Mesure temporaire
 - Attention chez les patients avec TCC
- **Emphase demeure de trouver et cesser le saignement le plus rapidement possible**

TRAUMA DU BASSIN



A : VOIES AÉRIENNES

- Mention d'intubation à séquence rapide:
 - Étomidate un bon choix en trauma
- Plus de techniques d'intubation décrites
- Importance de la vidéo-laryngoscopie



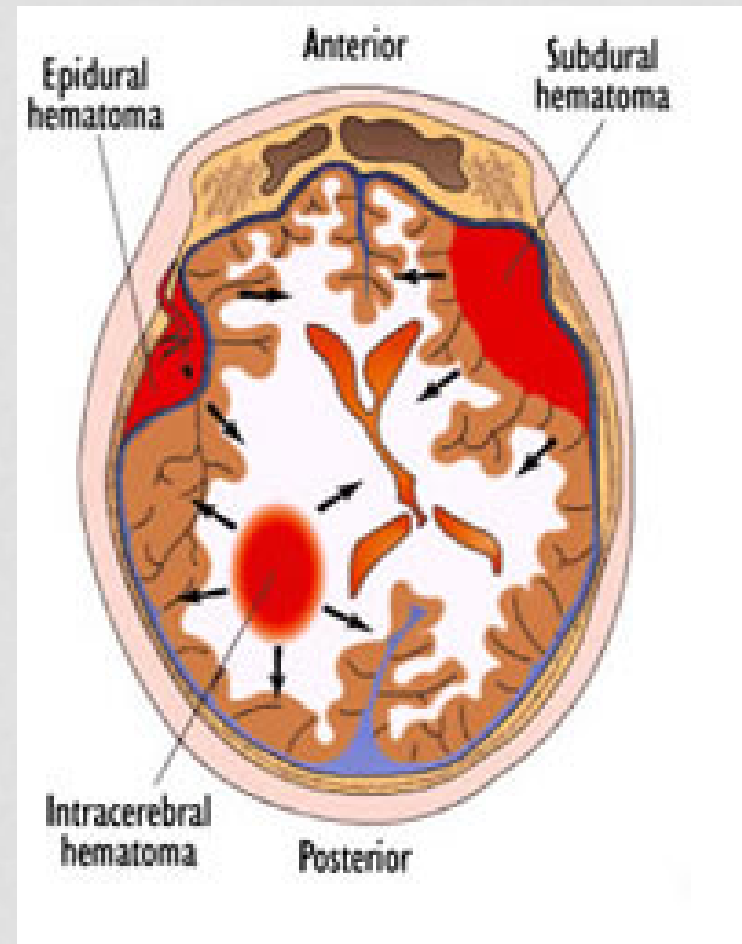
FAST - ÉCHOGRAPHIE CIBLÉE

- Ajouté comme outil diagnostic
- Utilité chez le patient instable
- Introduction possible seulement



TRAUMA CRÂNIEN

- Salin hypertonique officiellement reconnu pour contrer l'œdème
- Agent de choix chez les patients en choc vs le mannitol



NOUVEAUTÉS ATLS

- Version améliorée au niveau du support didactique
- Un peu plus complet
- Demeure un consensus
- Ne parle pas de.....
 - l'acide tranexamique en trauma
 - de pan scan !

RÉFÉRENCE :

1. ATLS 9th Edition. American College of Surgeons Committee on trauma 2012.